

## ІНСТРУКЦІЯ

для застосування

Медичний виріб з чистим гелем кремнієвої кислоти

# СІЛІЦЕА® ГЕЛЬ

## ВІД ГЕРПЕСУ НА ГУБАХ ДЛЯ ЗОВНІШНЬОГО ЗАСТОСУВАННЯ

Шановний споживач,

Прочитайте уважно цю інструкцію, будь ласка. Вона містить важливу інформацію щодо застосування цього медичного виробу. Якщо у Вас є питання, зверніться до спеціаліста.

### СФЕРА ЗАСТОСУВАННЯ

#### Коли слід застосовувати Сіліцеа® Гель від герпесу на губах для зовнішнього застосування?

Сіліцеа® Гель від герпесу на губах для зовнішнього застосування застосовується зовнішньо

- для полегшення відчуття печіння та свербіжжю, викликаних герпесом на губах (*Herpes labialis*)
- підсушує пухирці герпесу.

### ДОЗУВАННЯ, СПОСІБ ТА ТРИВАЛІСТЬ ЗАСТОСУВАННЯ

#### Коли, як часто та як довго слід застосовувати Сіліцеа® Гель від герпесу на губах для зовнішнього застосування?

Дорослим та дітям віком з 12 років: при перших ознаках інфекції, наносити необхідну кількість Сіліцеа® Гелю від герпесу на губах на уражені ділянки. Повторювати це до п'яти раз на добу, поки пухирці повністю не заживуть.

#### Як застосовувати Сіліцеа® Гель від герпесу на губах для зовнішнього застосування?

Використовуйте ватні палички або чистий кінчик пальця для нанесення Гелю від герпесу на губах на уражені ділянки, до п'яти раз на день.

### ОСОБЛИВІ ЗАСТЕРЕЖНІ ЗАХОДИ

Якщо не відзначається послаблення симптомів після десяти днів застосування потрібно звернутися за консультацією до лікаря. Для лікування дітей молодше 12 років проконсультуйтеся з лікарем.

Під час тривалого використання цього медичного виробу несприятливі ефекти не відомі. Проте, жінкам в період вагітності або годування груддю перед застосуванням засобу слід порадитись з лікарем.

Зберігайте у недоступному для дітей місці.

Будь ласка, повідомте про будь-який серйозний інцидент, який стався у зв'язку з використанням Сіліцеа® Гелю від герпесу на губах для зовнішнього застосування виробнику та компетентні національні органи.

### БУДЬ ЛАСКА, ЗВЕРНІТЬ УВАГУ

З гігієнічних міркувань та для запобігання подальшому інфікуванню ретельно мийте руки до та після нанесення гелю. Щоб запобігти передачі інфекції іншим людям, туба повинна використовуватися лише однією особою. Рекомендується протирати тубу насухо після застосування.

Закривайте тубу кришкою після кожного застосування.

Після висихання гелю іноді утворюється біла поверхня. Це ознака того, що герпес підсихає.

### ПОБІЧНІ РЕАКЦІЇ

Цей медичний виріб містить калію сорбат. Калію сорбат може спричинити локальне подразнення шкіри (наприклад, контактний дерматит). Інші побічні реакції не відомі.

## **ВЗАЄМОДІЇ**

---

Взаємодії не відомі.

## **ПРОТИПОКАЗАННЯ**

---

**Коли використання Сіліцеа® Гелю від герпесу на губах для зовнішнього застосування протипоказано?**

Протипоказання невідомі. Не слід застосовувати у разі відомої гіперчутливості до будь-яких інгредієнтів.

## **ІНСТРУКЦІЇ ТА ДЕТАЛІ ЩОДО ТЕРМІНУ ПРИДАТНОСТІ ЦЬОГО МЕДИЧНОГО ВИРОБУ**

---

Не використовуйте Сіліцеа® Гель від герпесу на губах після закінчення строку придатності, зазначеного на тубі та на коробці. Сіліцеа® Гель від герпесу на губах повинен бути використаний протягом 6 місяців після відкриття. Зберігайте при температурі не вище 25 °С.

## **ФОРМА ВИПУСКУ І ВМІСТ**

---

Туба містить 2 г (g) гелю для зовнішнього застосування.

## **СКЛАД**

---

**Що містить Сіліцеа® Гель від герпесу на губах для зовнішнього застосування?**

Діюча речовина: 2 г (g) Сіліцеа® Гелю від герпесу на губах для зовнішнього застосування містить 1,9 г (g) кремнієвої кислоти. Інші компоненти: пентиленгліколь, каррагінан,  $\alpha$ -бісаболол, калію сорбат, розчин лимонної кислоти.

## **ДАТА ОСТАННЬОГО ПЕРЕГЛЯДУ**

---

Березень 2020.

## **ВИРОБНИК**

---

Антон Хюбнер ГмБХ & Ко. КГ Шлосштрассе, 11-17, 79238, Еренкірхен, Німеччина

[www.huebner-vital.com](http://www.huebner-vital.com)

## **УПОВНОВАЖЕНИЙ ПРЕДСТАВНИК ВИРОБНИКА В УКРАЇНІ**

---

ТОВ «МІБЕ УКРАЇНА», 01021, м. Київ, вул. Кловський узвіз, 13. Тел/ф (044) 254-39-36

## ІНФОРМАЦІЯ ПРО ГЕРПЕС НА ГУБАХ

Інфекції вірусу герпесу є одними з найчастіших вірусних захворювань людини. Майже 90% населення є носіями вірусу. Близько у 20% інфікованих проявляється герпес на губах. Патогени герпесу можуть бути реактивовані під впливом різних тригерних факторів, таких як лихоманка, потужне УФ-випромінювання або стрес. Герпес може бути викликаний через зараження від інших осіб. Відчуття поколювання, печіння та свербіжу є часто першими симптомами перед висипом. Мокнучі пухирці сверблять і високоінфекційні. Під час лікування важливо цілеспрямовано підсушувати пухирці, щоб запобігти поширенню інфекційного секрету.

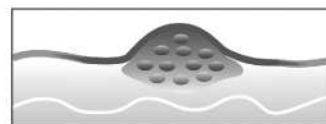
### СІЛІЦЕА® ГЕЛЬ ВІД ГЕРПЕСУ НА ГУБАХ ДЛЯ ЗОВНІШНЬОГО ЗАСТОСУВАННЯ

Гель кремнієвої кислоти підтримує бажане підсихання пухирців. Завдяки надзвичайно високій здатності зв'язування, чистий гель кремнієвої кислоти забезпечує бажане підсихання пухирців герпесу.

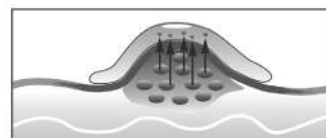
Сіліцеа® Гель від герпесу на губах для зовнішнього застосування слід наносити при перших ознаках поколювання.

Діючою речовиною Сіліцеа® Гелю від герпесу на губах є гель кремнієвої кислоти, сполука кремнію (Si) з киснем та водою.

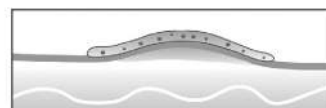
Однією з важливих особливостей гелю кремнієвої кислоти на ряду з полегшенням відчуття печіння та свербіжу є його висока в'язуча здатність секретів. Інфекційна рідина, що виділяється пухирцями герпесу, зв'язується природним чином – пухирці підсушуються цілеспрямовано, обмежуючи таким чином розповсюдження вірусу.



Пухирець герпесу



Сіліцеа® Гель від герпесу на губах для зовнішнього застосування зв'язує інфекційний секрет



Підсушування пухирця

### ПОРАДИ ЩОДО ЗАПОБІГАННЯ І ЗАХИСТУ

- Здоровий спосіб життя та повноцінне харчування, фізичні вправи та достатня тривалість сну зміцнює імунну систему.
- При сильному сонячному опроміненні слід користуватися сонцезахисним кремом з високим фактором захисту.
- Герпес на губах може переноситися на інші частини тіла, а також є заразливим для інших осіб.

#### Тому

- Не слід роздряпувати пухирці.
- Не слід ділитися з іншими ніякими предметами, що можуть контактувати з Вашими губами (чашками, рушниками тощо).
- Не слід цілуватися або обійматися.

\*Zschocke, I.; et al; Silica Gel is as effective as acy-clovir cream in patients with recurrent herpes labialis: results of a randomized, open-label trial, Journal of Dermatological treatment, 06/2007.